

# COMARCA DE HUÉSCAR

HUÉSCAR - ORCE - GALERA - CASTILLÉJAR  
PUEBLA DE DON FADRIQUE - CASTRIL

## UN LUGAR POR DESCUBRIR

SE TRATA DE UN TERRITORIO MUY RELEVANTE  
GEOLOGICAMENTE ASÍ COMO DE GRAN VALOR  
ARQUEOLÓGICO, ECOLÓGICO Y CULTURAL.

GEOPARQUE



Asociación Empresarios  
Comarca de Huéscar

 Diputación  
de Granada  
Avanzamos juntos

Que ver

Donde dormir

Donde comer

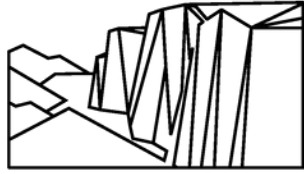
Compras

Oficinas de Turismo

MAPA



**Este PDF es interactivo puedes hacer click en los enlaces.**



# GEOPARQUE GRANADA

## Mil y un motivos para visitarlo

El Geoparque de Granada representa uno de los paisajes menos alterados por la acción humana dentro del continente europeo. No obstante, sus características geológicas han marcado el devenir cultural de sus habitantes desde la antigüedad. La geología, la geomorfología, la prehistoria y la cultura se funden en un conjunto inseparable, en un espacio con algunos de los vestigios humanos más antiguos de Europa.

El visitante podrá disfrutar de una manera directa de sedimentos, rocas, fósiles, estratos, fallas y pliegues y, así, comprender mejor la Historia de la Tierra.

*“Después de millones de años, este territorio está preparado para la investigación científica de sus recursos, el desarrollo de actividades turísticas, educativas y para el disfrute y el conocimiento de la sociedad en su conjunto”.*

Aparecen también importantes estructuras como **las sismitas**, que constituyen afloramientos únicos a nivel mundial.

Estas estructuras nos muestran, a modo de un gigantesco sismograma dibujado en las rocas, antiguos terremotos que nos cuentan una historia de más de 250 millones de años.

Entre sus valores geológicos destacan, también, algunos de **los restos humanos más relevantes conocidos en Europa, con más de 1 millón de años de antigüedad** (como el Hombre de Orce), así como un importante conjunto de yacimientos paleontológicos de vertebrados continentales del Cuaternario europeo, con fósiles de grandes mamíferos muy bien conservados, hallados en más de 150 lugares identificados.

Posee un paisaje troglodítico único, magnífico ejemplo de esa relación entre las personas y la geología.

Caracterizado por un original tipo de viviendas tradicionales excavadas en las rocas sedimentarias del Geoparque: **las casas-cueva, que se han utilizado desde la época medieval.**

Son casas bioclimáticas tradicionales que mantienen una temperatura constante, alrededor de 18°C, durante todo el año.

La gastronomía rica y saludable típica de la zona es, sin duda, otro importante atractivo de este Geoparque, que ofrece excelentes productos agroalimentarios locales. Algunos de estos **productos de calidad cuentan con denominación de origen** (cordero Segureño, aceite de oliva, vinos y miel).



# ¿Estás listo para tu gran viaje?

## HELLO!

El **Geoparque Mundial de la Unesco de Granada** es un espacio de la red de geoparques de la Unesco, situado en el sudoeste de España, en la provincia de Granada, con una extensión de 4.722 km<sup>2</sup> a lo largo de la comarcas de Baza, Guadix y Huéscar. Fue incluido en la Red de Geoparques Europeos el 10 de julio de 2020 junto a la readmisión del Parque Cultural del Maestrazgo en Teruel.

La zona se caracteriza por su riqueza geológica, geomorfológica y paleontológica Cuaternaria, época que contaba con la existencia de un río y un lago. La posterior erosión de los sedimentos cuaternarios creó los paisajes particulares del geoparque caracterizado por valles, depresiones u "hoyas", como son conocidas localmente. La zona también es conocida por las viviendas cueva habitadas desde la Edad Media además de por una abundancia de espacios arqueológicos que muestran la riqueza patrimonial histórica, artística y cultural, incluyendo 70 Lugares de Interés Geológico.



[VER VÍDEO](#)



[Pinche aquí para volver al menú principal](#)



# PARQUE NATURAL DE LA SIERRA DE CASTRIL



La Cerrada de Castril, de unos 2 kilómetros de longitud, se desarrolla por un paraje impresionante al pie de la Peña. Este atractivo sendero, que está muy bien acondicionado, se hace a través de pasarelas voladizas de madera, fabricadas con antiguas traviesas de ferrocarril, empotradas sobre la pared caliza.

El cauce del río atraviesa el Parque Natural de Norte a Sur y ha ido formando grandes paredes que guardan en su interior numerosas cuevas donde admirar estalactitas y estalagmitas. Además, la Sierra de Castril, cuenta con numerosos manantiales como el de Juan Ruiz, Tubos, la Magdalena o Lézar, que hacen de contrapunto con la aridez del altiplano.

## Una investigación aborda el origen de la producción del vidrio en la Cueva de la Arena de Castril

La Cueva de la Arena, situada al Sur del Cerro de la Virgen, en el paraje de la Solana, es la cantera de donde se extraía la arena silíceo para la fabricación de este material, caracterizado por su color verde oscuro y el grosor de sus paredes.

Castril fue uno de los centros de producción de vidrio más importantes del sur de España entre los siglos XVI y XIX y los testimonios de su fabricación se conservan en distintos museos regionales, nacionales e internacionales.



## Es uno de los diez pueblos más bonitos de Granada según National Geographic

Destacan «la peña del Sagrado Corazón y el mirador de El Cantón tampoco dejan indiferentes gracias a las vistas que se obtienen del Parque Natural de Cazorla, Segura y las Villas».

## Gastronomía

Los platos típicos son las migas con remojón, los maimones, los tallarines con liebre o con perdiz, los bollos con conejo o los distintos guisos elaborados con trucha del río Castril, donde existe un coto de pesca. Además, destaca su gran variedad de carnes y la calidad de sus embutidos.

MÁS INFO:

[www.castril.com](http://www.castril.com)



[VER VÍDEO](#)



[Pinche aquí para volver al menú principal](#)



Badlands

# CASTILLÉJAR

7 cosas que no te puedes perder.

## 01 *Visitar el* **Ecomuseo de Castelléjar.**

Realizado en los restos de antiguas casas cueva es un espacio museístico espectacular. Con un contenido vinculado a los oficios tradicionales de Castelléjar, esparto principalmente.



## 04 *Salir* **de tapas.**

Son una tradición en esta pequeña localidad. De todo tipo y variedad, son una costumbre muy popular.

## 02 *Visitar las* **Cuevas de la Morerías**

Los pocos restos del Castillo de Al Qulayat o la Iglesia de la Inmaculada Concepción; así como un enorme patrimonio cultural y etnográfico,

## 05 *Pasea por el* **Río Guardal**

Un paisaje espectacular, donde además podrán observar restos y ruinas de antiguas culturas, como las Cuevas de la Morería o poblado argárico de la Loma de la Balunca.

## 03

### *Disfrutar de* **La Ruta de los badlands**

Estar en el corazón del desierto, rodeado por barrancos impresionantes te hace sentir pequeño. De noche, no dejes de mirar al cielo, uno de los cielos más limpios de Europa.

## 06 *Dormir en una* **casa cueva.**

No te lo puedes perder, la sensación de dormir dentro de la tierra es única. El silencio, la calma y la temperatura tan agradable del interior hacen de esta vivienda un alojamiento diferente y singular.



## 07 *Disfrutar de* **Un buen Baño**

Por un lado, **las Presas**, pequeños remansos de agua realizados en el río Guardal rodeado de vegetación. Por otro lado, ubicada en la pedanía de los Olivos, se encuentra el **área recreativa del Lago** que cuenta con una de las piscinas artificiales más grandes del territorio.



MAS INFO:

[www.castillejar.com](http://www.castillejar.com)



VER VÍDEO



Pinche aquí para  
volver al menú principal

## 'Pueblo Mágico' por su patrimonio arqueológico y paleontológico

Orce es uno de los pueblos más conocidos de Granada, sobre todo gracias a los yacimientos arqueológicos y paleontológicos descubiertos en sus pedanías de Venta Micena y Fuentenueva. En él se ha encontrado una de las mayores concentraciones de fósiles de fauna del Pleistoceno de toda Europa, así como indicios de la presencia de los primeros homínidos que poblaron el continente europeo, hace casi un millón y medio de años, y cuyas muestras se pueden contemplar en el Centro de Interpretación Primeros Pobladores de Europa Josep Gibert. La memoria de esos primeros pobladores de Europa está presente en los restos encontrados del Hombre de Orce y del Niño de Orce, que convivieron con los grandes mamuts, tigres de dientes de sable, hienas e hipopótamos, que poblaban las riberas del gran lago que se extendía por toda la Hoya de Baza ocupando las cuencas de Baza y Guadix.

Más cercano en el tiempo es el poblado de la Edad de Cobre del Cerro de la Virgen de Orce, que podrás conocer a través del Centro de Interpretación de su mismo nombre, y del que aun se conservan restos de una enorme muralla y de sus casas.



**Orce aporta 160 nuevas herramientas líticas de hace casi 1,5 millones de años y 2.700 restos de fauna de entre 1,3 y 2 millones de años.**

**Avalan que un diente hallado en Orce es el resto humano más antiguo de Europa.**

Un diente de leche fósil hallado en Barranco León, una de las zonas arqueológicas de Orce (Granada), ha sido avalado por la principal revista mundial de arqueología como el resto humano más antiguo de Europa Occidental, con 1,4 millones de años de antigüedad.



MÁS INFO:

[www.orce.es](http://www.orce.es)



PUEBLOS  
MÁGICOS  
DE ESPAÑA



**VER VÍDEO**



[Pinche aquí para volver al menú principal](#)



# GALERA

## La Momia más antigua de España

Descubierta en el año 2002 dentro de la sepultura 121 situada en el poblado de la Edad del Bronce (hace 4.000 años) del Castellón Alto, asentamiento éste de la Cultura de El Argar, una de las más importantes de Europa en este momento. Se trata de un enterramiento con dos individuos, uno de ellos parcialmente momificado, cuyos restos han permanecido en excelente estado de conservación (tejidos corporales, piel y cabello), suponiendo uno de los más antiguos y mejor conservados de la Prehistoria europea.

Gracias a este descubrimiento sabemos cómo vestían, qué aspecto tendrían y cómo era la vida hace 4.000 años.

MÁS INFO:

[www.galera.com](http://www.galera.com)



VER VÍDEO

## Tiene uno de los yacimientos íberos más importantes de España, la Necrópolis de Tútugi.

En Galera se encuentra la Necrópolis de Tutugi, que quizá sea en extensión la mayor necrópolis ibérica de España. En uno de sus más de 130 túmulos apareció una pequeña imagen, la Diosa de Galera, la cual representa a Astarté, la diosa fenicia de la fertilidad. A través de unos orificios en la cabeza y los senos, la escultura se emplearía en rituales. Una réplica de ésta, así como el «hombre de Galera» y otros muchos objetos se pueden visitar en el Museo de Galera.

## Visitas guiadas por las bodegas

Las nuevas generaciones han sabido combinar el saber artesanal con las técnicas más modernas obteniendo unos vinos de altísima calidad,

Actualmente son 3 las bodegas de Galera que producen y comercializan vinos, y que están presentes en la **Feria del Vino de Galera:**

Las Bodegas Domingo y Quiles, La Bodega Carayol & Castellar y Bodegas Jaraiz.



[Pinche aquí para volver al menú principal](#)



# Puebla de Don Fadrique

## Turismo

El 3 de diciembre de 2009 la Junta de Andalucía declaró La Pascua, fiesta de interés turístico andaluz.



## ¿Qué Visitar?

- MUSEO
- MEZQUITA DE ROSALES
- ERMITA DE LAS SANTAS
- OBSERVATORIO ASTRONÓMICO
- CASA MUSEO GREGORIO MARÍN
- CASA DE LOS PATIÑOS
- PUENTE DE ALMACILES
- IGLESIA DE ALMACILES
- SIERRA DE LA SAGRA
- IGLESIA DE SANTA MARÍA DE LA QUINTA ANGUSTIA
- VÍA FERRATA DE LA PIEDRA DE LA RENDIJA
- PARQUE MULTIAVENTURA "LOS YESARES"

Puebla de don Fadrique celebra cuatro fiestas que destacan por su interés y por el gran número de personas que aglutinan: la romería de las santas Alodía y Nunilón, las Jornadas Gastronómicas del Cordero Segureño, las Jornadas Matanceras y del Embutido y las Fiestas de La Pascua, de Cascaborras e Inocentes.

## Gastronomía

Algunos de los platos típicos y tradicionales de Puebla de Don Fadrique son las migas de matanza, el ajo de aserradores o los andrajos, así como los embutidos artesanales de La Puebla, entre los que destacan la güeña, patatera, lomo a la tabla o de orza, gutifarra, etc. Donde se cría el pata negra de los corderos, el Cordero Segureño que puede degustarse en cualquier restaurante del municipio.

[VER VÍDEO](#)



MÁS INFO:  
[www.turismopuebladedonfadrique.es](http://www.turismopuebladedonfadrique.es)



[Pinche aquí para volver al menú principal](#)

# HUÉSCAR

## Camino Espiritual del Sur

La Iglesia de Santa María la Mayor es templo Jubilar Perpetuo, teniendo en cuenta que este es uno de los 81 templos de todo el mundo que tienen ese privilegio.

Desde el año 2009, la Iglesia de Santa María la Mayor forma parte del catálogo de 81 templos repartidos por todo el mundo, que bajo el manto de Templo Jubilar Perpetuo, se puede alcanzar las indulgencias plenarias, para ello los interesados han de peregrinar a este templo con esa intención, confesar, en caso de necesitarlo, y comulgar en dicho templo, cualquier día del año.

Además del aspecto religioso, los municipios que forman parte del Camino Espiritual del Sur, un recorrido ofrezca a los que quieran pasar por él, además del territorio, el rico patrimonio cultural, artístico, histórico, sin olvidar la diversidad gastronómica y las tradiciones de esta zona de las provincias de Granada y de Murcia.



**DESCÁRGATE AQUÍ  
NUESTRA GUÍA  
TURÍSTICA**



**DESCÁRGATE AQUÍ  
NUESTRO MAPA  
TURÍSTICO**



### Las pinturas rupestres de Huéscar, la 'Altamira de Granada'

Fueron descubiertas en 1915, por el velezano Federico de Motos y el francés Henri Breuil. Se trata de un conjunto de pintura esquemática, realizado sobre la pared de un abrigo rocoso, en el que se representan varios animales, soles y una figura humana.

Este conjunto fue **declarado patrimonio de la Humanidad por la Unesco.**

Muy conocidas en la comarca, pero desconocidas fuera pese a ser las primeras pinturas rupestres encontradas en la provincia de Granada, se hallan siguiendo la pista asfaltada que va a la Sierra de La Sagra, en dirección a la Ermita de las Santas. Se encuentran, por tanto, a unos 14 kilómetros del pueblo y hablan del periodo Calcolítico cuya presencia tiene lugar en la Península Ibérica entre los siglos IV y III antes de Cristo.



MÁS INFO:  
[www.huescar.es](http://www.huescar.es)



**VER VÍDEO**



Pinche aquí para volver al menú principal

Descubre el Norte de Granada

# GRAN SENDA DE LOS PRIMEROS POBLADORES

HUÉSCAR / CASTRIL / GALERA / ORCE / PUEBLA DE DON FADRIQUE / CASTILLÉJAR



UN TREKKING DE 143 KM



## GRAN SENDA PRIMEROS POBLADORES

Es un trekking espectacular que se extiende por la Comarca de Huéscar al Norte de Granada, un recorrido único a través de las poblaciones de Huéscar, Castril, Castelléjar, Galera, Orce y la Puebla de Don Fadrique.

Una aventura auténtica que ofrece a quien se mide con esta Gran Senda paisajes únicos del sur peninsular, montañas con nombre propio, sobrecogedores cañones, zonas de Bad-Lands, ríos salvajes y ricas vegas.

El itinerario de 143 Km. se puede recorrer en unos 6 días de exigente caminata.

MÁS INFO:



[www.gransendaprimerospobladores.es](http://www.gransendaprimerospobladores.es)



# Alojamientos ubicados en las entrañas de la tierra.

Las cuevas se localizan en zonas áridas o semiáridas, junto a ríos o cursos de agua pero no en áreas inundables ni ocupando tierra fértil, sino en laderas, vertientes de barrancos o en torno a pequeños montículos. Los terrenos más adecuados son aquellos blandos para el pico pero a la vez compactos para que garanticen la solidez, e impermeables para evitar las filtraciones y humedades, y los más empleados son las arcillas, margas, conglomerados, areniscas blandas, calizas, arenas, tobas y loes.

## DÓNDE DORMIR

Y no hay nada mejor para huir del calor, pues los alojamientos en casas cueva mantienen una temperatura constante durante todo el año de unos 18 grados, sin necesidad de instalaciones de aire acondicionado, gracias a su arquitectura y su natural aislamiento. Y ofrecen una característica común muy valorada en la agitada vida de hoy: el silencio. Un silencio que tranquiliza, relaja y elimina el estrés.

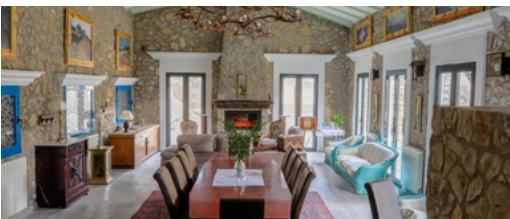


### La experiencia de dormir en una casa cueva

Son habituales los porches y zonas exteriores para **hacer barbacoas** y algunas tienen servicios comunes como piscina, bar o áreas para niños.



# ALOJAMIENTOS



## **HOTEL PATRI**

Av. Granada, 18  
18830 Huéscar  
T. 958 742 504  
[www.hotelpatri.com](http://www.hotelpatri.com)

## **CUEVAS CORTIJO EL MORAL**

Paraje el Mazar,  
18818 Castilléjar  
T. 958 737 156  
[www.cuevaselmoral.com](http://www.cuevaselmoral.com)

## **HOTEL GALERA**

Calle San Miguel, 21  
18840 Galera  
T. 958 739 555  
[www.hoteldegalera.com](http://www.hoteldegalera.com)

## **ALQUERÍA DE ROSALES**

Alquería de Rosales  
18820 Puebla de Don Fadrique  
T. 958 344 438  
[www.alqueriaderosales.org](http://www.alqueriaderosales.org)

## **MOLINO SAÚCO**

Crt.de la Sagra s/n, GR-9100  
18820 Puebla de Don Fadrique  
T. 958 172 425 - 626 499 356  
[www.molinosauco.com](http://www.molinosauco.com)

## **RESTAURANTE EL MAÑO II**

Polígono Industrial la Encantada, 47  
18830 Huéscar  
T. 647 911 546  
[www.grupohem.es](http://www.grupohem.es)

## **HOTEL EL MAÑO**

C. Morote, 11  
18830 Huéscar  
T. 958 740 422

## **VIV. RURAL EMBALSE DE SAN CLEMENTE**

La Parra S/N  
18830 Huéscar  
T. 677 308 491  
[booking.vivendaruralemalsanclemente](http://booking.vivendaruralemalsanclemente)

## **CUEVAS MOLINO DE FUENCALIENTE**

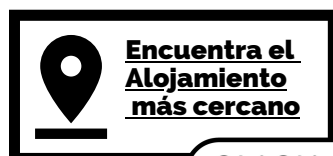
Bo. San Isidro, 66  
18830 Huéscar  
T. 615 684 057  
[www.elmolinodefuecaliente.com](http://www.elmolinodefuecaliente.com)

## **ALOJAMIENTOS RURALES LA VICTORIA**

Cortijo del Cura, 56  
18840, Granada  
T. 678 642 494  
[www.alojamientoruralvictoria.com](http://www.alojamientoruralvictoria.com)

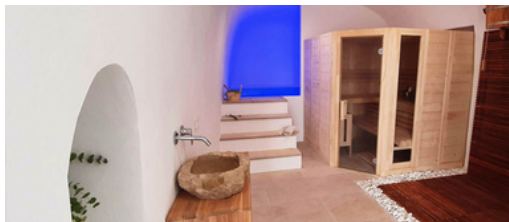
## **LA MORATA ALOJAMIENTO RURAL**

C. Tiendas, 2, 14  
18858 Orce  
T. 660 550 816  
[www.orce.es/pension-la-morata](http://www.orce.es/pension-la-morata)



[Pinche aquí para volver al menú principal](#)

# ALOJAMIENTOS



## CUEVAS EL BalcÓN DE ORCE

Barrio San Pedro, 110  
18858 Orce

T. 676 226 658  
[www.cuevaselbalcondeorce.com](http://www.cuevaselbalcondeorce.com)

## EL MOLINO DE MORILLAS

Ctra. Huéscar-Cúllar, km 21-22  
18840 Galera

T. 661 290 891 / 608 459 645  
[www.molinodemorillas.es](http://www.molinodemorillas.es)

## LA PUEBLA ALBERGUE Y ACTIVIDADES

Av. Jarama, 1  
18820 Puebla de Don Fadrique

T. 675 952 018  
[www.alberguelapuebla.es](http://www.alberguelapuebla.es)

## CASA LUA

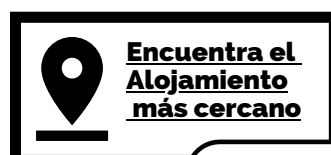
Cl Hornico y Villares, 6  
18840 Galera

T. 0031623836949  
[www.casalua.com](http://www.casalua.com)

## MOLINO MACHERO

Ctra. de Huéscar, km 50  
18820 Puebla de Don Fadrique

T. 647 759 793 / 661 569 806  
[www.molinodelmachero.com](http://www.molinodelmachero.com)

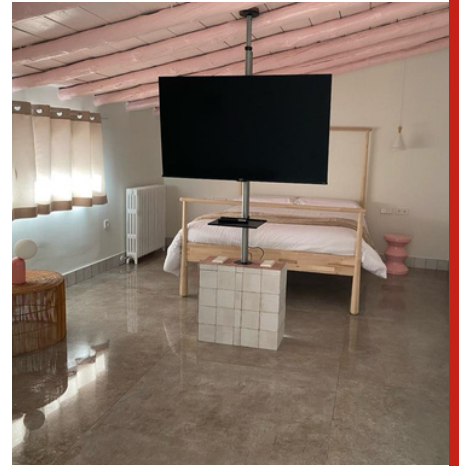


CLICK



Pinche aquí para volver al menú principal

# ALOJAMIENTOS



## CUEVA DE LA ALEGRÍA

Barrio del Carmen, 11  
18830 Huéscar

T. 647 42 43 69

[bookingcuedelaalegria](#)

## EL RINCÓN DEL GUARDAL

Pantano de San Clemente  
18830 Huéscar

T. 687 473 856

<https://www.facebook.com/profile.php?id=100094597542496>

## RAIZES 22

Av. Santas Martíres 22  
18820 Puebla de Don Fadrique

T. 605 990 365

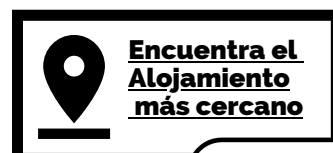
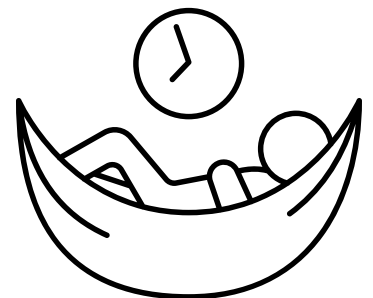
[www.raizes22.com](http://www.raizes22.com)

## ALOJAMIENTOS RURAL ROMERO CASTRIL

Cl del Carmen, 11  
18816 Castril

T. 648 123 547

[www.alojamientosruralescastril.es](http://www.alojamientosruralescastril.es)



[Pinche aquí para volver al menú principal](#)

# DÓNDE COMER

## LOS MEJORES RESTAURANTES DE LA COMARCA



Los platos típicos de la zona son: "El Cordero Segureño" que se puede degustar de muy distintas formas, como puede ser a la brasa, en lata, frito con salsa, caldereta de cordero, etc... El choto al ajillo, la perdiz en escabeche, el conejo con setas, lomo de orza, el relleno, migas, gachas, cuscús, ajo de harina, ajo de patatas, ajo colorao, "fritá" de calabaza, "fritá" de tomates y pimientos que se acompaña con carne, puchero, ajo al almirez, secas, remojón de San Antón, rollo de careta... Esto deberá ir acompañado de un buen vino "pícoso" de la tierra.

No podemos olvidarnos de la repostería artesanal como los mantecados de almendra, los polvorones, los roscos de aguardiente, de vino y almendras; los roscos fritos, las flores, los borrachuelos, las torrijas de vino y los famosos tocnillos de cielo, estos dulces los acompañaremos de los licores artesanales de la zona "Mistela", "Licor de Gloria". "Licor de Café"...

## El Cordero Segureño, el mejor cordero del mundo

Se trata de un cordero criado con todas las garantías que avala el sello de Indicación Geográfica Protegida (IGP), ecológico y sostenible, que cuenta con muchas proteínas de alto valor biológico (un 40% aminoácidos esenciales), **vitaminas B1, B2, B3, B6 y B12**, que favorecen un correcto funcionamiento del sistema nervioso.

Esta carne **aporta hierro, zinc y fósforo**. El cordero es además fuente de ácidos grasos trans naturales, que poseen propiedades valiosas en la prevención del cáncer y la diabetes.



Disfruta de una rica y variada gastronomía en legumbres, verduras y hortalizas junto con un excelente aceite de oliva virgen extra, que se completa con las truchas de la zona y con los productos cárnicos como el choto, el afamado Cordero Segureño así como los productos derivados del cerdo.





# ¿COMER O TAPPEAR?

LOS MEJORES SITIOS PARA COMER Y TAPPEAR 2023



## HOTEL PATRI

Av. Granada, 18  
18830 Huéscar  
T. 958 742 504  
www.hotelpatri.com

## CAFÉ -BAR 4RRRR

Pl. Sta. Adela, 1  
18830 Huéscar  
T. 667 22 29 61

## EL CONVENTO

Avenida Santas Martires, 5  
18820 Puebla de Don Fadrique  
T. 958 721 395

## RESTAURANTE RINCÓN DEL SALERO

C. Fernando Villalobos Jimenez, 10  
18858 Orce  
T. 628 685 832

## HOTEL GALERA

C. San Miguel, 21  
18840 Galera  
T. 958 739 555

## RESTURANTE EL CABALLO

C. Nueva, 13  
18830 Huéscar, Granada  
T. 958 74 01 63

## RESTAURANTE EL MAÑO II

Pol Industrial la Encantada, 47  
18830 Huéscar  
T. 647 911 546  
www.grupohem.es

## RESTAURANTE LA POSÁ

A-4303, 1  
18840 Galera  
T. 958 73 91 53  
www.restaurantelaposa.com

## LA MORATA

C. Tiendas, 2, 14  
18858 Orce  
T. 660 550 816  
www.orce.es/pension-la-morata

## RESTAURANTE SUMINISTROS JABALOR

Ctra CÚLLAR-HUÉSCAR KM 27  
18830 Huéscar  
T. 665 993 965

## CAFÉ -BAR LA OFICINA

Plaza Constitucion, 3  
18818 Castilléjar  
T. 651 143 127  
Café bar la oficina

## HOTEL EL MAÑO

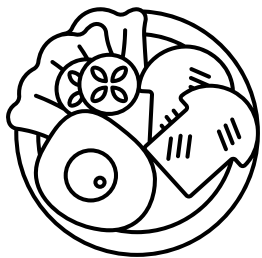
C. Morote, 11  
18830 Huéscar  
T. 958 740 422

## PIZZERÍA ROMERO

C. las Santas, 8  
18830 Huéscar  
T. 958 74 10 91  
www.pizzeriaromero.wordpress.com



Pinche aquí para volver al menú principal



### CERVECERÍA SELVA-GR

*Cl Virgen de las Angustias, 4  
18830, Huéscar*

T. 623 26 19 19

[instagram.cerveceriaselvagr](https://www.instagram.com/cerveceriaselvagr)

### BAR LA CABAÑA

*C. Premio Nobel Malala, 2  
18830 Huéscar*

T. 696 288 693

### CAFETERÍA LA PERLA

*Pl. Santa Adela,  
18830 Huéscar*

T. 958 740 410

### GASTROBAR LA MORATA

*Av. de los Caños, 1  
18858 Orce*

T. 679 468 252

[gastrobarlamorata\\_orce](https://www.gastrobarlamorata_orce.com)



### CAFETERÍA - BAR HISPANO

*Pl. Mayor, 5  
18830 Huéscar, Granada*

T. 958 742 472

### EL CAFÉ DE SANTOS

*C. la Cruz, 8  
18830 Huéscar*

T. 677 883 755

### LA ZURITA CERVECERÍA

*Avd. Granada, 1  
18830 Huéscar*

T. 664 000 962

[lazuritahuascar](https://www.lazuritahuascar.com)

### CUEVAS ALKADIMA

*Barrio Nuevo  
18830 Huéscar*

T. 647 00 04 77

[www.cuevasalkadima.es](https://www.cuevasalkadima.es)



# ¿COMER O TAPPEAR?

LOS  
MEJORES  
SITIOS  
PARA  
COMER Y  
TAPPEAR  
2023



[Pinche aquí para volver al menú principal](#)

*TOP*  
*Fiesta*

# Los mejores rincones de ocio

## CAFE-PUB GALA

Plaza Santa Adela  
18830 Huéscar - Granada  
T. 606 84 01 32

## LA PARTE DE ATRÁS

Pl. Sta. Adela, 6  
18830 Huéscar - Granada  
T. 664 00 09 62

## ENREDO

Paraje de Fuencaliente, s/n  
18830, Granada  
T. 615 68 40 57

## EL ALTILLO

Pje. Sta. Adela, 1  
18830, Granada



# DÓNDE COMPRAR PRODUCTOS TÍPICOS



## ANEL DELICIAS

B° San Marcos, 15  
18858 Orce  
T. 680 651 115

[www.instagram.com/anel\\_delicias](http://www.instagram.com/anel_delicias)

## QUESERÍA VICO

C. Saliente Baico, 21  
18818 Castilléjar  
T. 678 642 494  
[www.quesosvico.com](http://www.quesosvico.com)

## AGRO-OLIVARERA NTRA SRA DE LA SOLEDAD

Ctra. Castril, km 1.5, A-326  
18830 Huéscar  
T. 958 740 909  
[www.cooperativalasoledad.com](http://www.cooperativalasoledad.com)

## CARNICERÍA MOLINA

Pl. Sta. Adela  
18830 Huéscar  
T. 661 189 771

## PANADERÍA EL CAMPILLERO

C. Campanas, 15  
18830 Huéscar  
T. 958 740 178  
[www.elcampillero.es](http://www.elcampillero.es)

## PRODUCTOS ENTRESIERRAS

C. Alhóndiga, 38  
18830 Huéscar  
T. 958 742 558  
[www.entresieras.es](http://www.entresieras.es)

## PANADERÍA LA VICTORIA

C. Mayor, 56  
18830 Huéscar  
T. 958 740 953

[www.facebook.lavictoria](http://www.facebook.lavictoria)

## QUESERÍA COLLADOS

Pol. La Encantada, p 37 A  
18830 Huéscar  
T. 958 740 770  
[www.colladosqueseria.com](http://www.colladosqueseria.com)

## CARNICERÍA CAÑADAS CORDERO SEGREÑO

Pl. Sta. Adela, s/n  
18830 Huéscar  
T. 696 23 51 74  
[www.carniceriacanadas.com](http://www.carniceriacanadas.com)

## EMBUTIDOS LA SAGRA

Nº3, Av. Dr. Garcia Castillo  
18820 Puebla de Don Fadrique  
T. 958 74 81 27  
[www.embutidoslasagra.com](http://www.embutidoslasagra.com)

## PRODUCTOS BARRACHINA

Av. Granada, 20  
18830 Huéscar  
T. 958 739 153

## FRUTOS SECOS LA COMETA

C. San Vicente de Paul, 12  
18830 Huéscar  
T. 958 740 788  
[www.frutossecoslacometa.es](http://www.frutossecoslacometa.es)

## PANADERÍA JOSEFA

C. Huéscar, 47  
18818 Castilléjar  
T. 647 071 426

[www.facebook.panaderiajosefa](http://www.facebook.panaderiajosefa)

## EL ESPARTIZAL S.L

C/ Los Carriones s/n  
18816 Castilléjar  
T. 615 623 049  
[www.huevosdeproduccionecologica.com](http://www.huevosdeproduccionecologica.com)

## CARNICERÍA JULITA

C. Comercio bajo 1  
18830 Huéscar  
T. 667 26 63 09  
[www.jamonesjimenez.com](http://www.jamonesjimenez.com)

## ALQUERIA HALAL

Pol. Ind. La Rula Nave 3  
18820 Puebla de Don Fadrique  
T. 637 16 01 32  
[www.alandaluzza.es](http://www.alandaluzza.es)

## PANADERÍA AGUIRRE

Plaza Cristo Rey, 9  
18820 Puebla de Don Fadrique  
T. 958 72 10 67

## BODEGAS JARAIZ

Carretera de HUÉSCAR, 16  
18840 Galera  
T. 958 739 128

## CERVEZA ARTESANAL SELVA NEGRA GR

C/ Virgen de las Angustias, 4  
18830, Huéscar  
T. 623 26 19 19

[instagram.cerveceriaselvagr](http://instagram.cerveceriaselvagr)

## BODEGAS FERNÁNDEZ HERRERO

Cortijo El Duque, A-4301  
18830, Huéscar  
T. 647 78 53 67  
[www.irving.es](http://www.irving.es)

## BODEGAS DOMINGO Y QUILES

C. Cervantes, 34  
18840 Galera  
T. 958 73 92 27  
[www.bodegasdomingoyquiles.com](http://www.bodegasdomingoyquiles.com)

## BODEGAS CARAYOL&CASTELLAR

C. Jardines, 9  
18840 Galera  
T. 686 218 253  
[www.bodegascarayolycastellar.com](http://www.bodegascarayolycastellar.com)

## QUESERÍA ARTESANAL ALEJO

Carretera de las Santas Km 2  
18830 Huéscar  
T. 697 14 51 81

## PRODUCTOS ECOLÓGICOS BIOARTESA

Calle Mariana Pineda, 9  
18816 Castilléjar  
T. 615 623 049  
[www.bioartesa.es](http://www.bioartesa.es)

## AROMAS DE CASTRIL

18816 Castril  
T. 647 81 64 10  
[www.instagram.com/aromasdecastril](http://www.instagram.com/aromasdecastril)



# CALENDARIO

HUÉSCAR / ORCE / PUEBLA D.FADRIQUE / CASTILLÉJAR / CASTRIL / GALERA

ENERO

*San Antón y  
San Sebastián*

ORCE

FEBRERO

**CARNAVAL**

EN TODA LA COMARCA

**La Candelaria**  
CASTILLÉJAR

MARZO

**Jornadas  
Matanceras y  
del Embutido.**

PUEBLA DE DON FADRIQUE

ABRIL

**SEMANA  
SANTA**

HUÉSCAR

MAYO

EN TODA LA COMARCA

*Cruces Mayo*

**Virgen de Fátima**

FÁTIMA, CASTRIL

MAYO

**Santas  
Alodia &  
Nunilón**

HUÉSCAR

JUNIO

**Santas  
Alodia &  
Nunilón**

PUEBLA DE DON  
FADRIQUE

AGOSTO

FERIA Y FIESTAS CASTILLÉJAR

**SANTO DOMINGO  
GUZMÁN**

GALERA

**Santísimo Cristo de la  
Expiración de Galera**

SEPTIEMBRE

HUÉSCAR

**FERIA DEL CORDERO  
SEGUREÑO**

Orce

Feria Ecológica

OCTUBRE

FIESTAS Y FERIA CASTRIL

*Los toros  
de Castril*

HUÉSCAR

*Feria de octubre*

**Jornadas  
Gastronómicas  
del Cordero  
Segureño**

PUEBLA DE DON FADRIQUE

DICIEMBRE

**Fiestas de La  
Pascua, de  
Cascaborras e  
Inocentes**

PUEBLA DE DON FADRIQUE

**Feria del Vino**

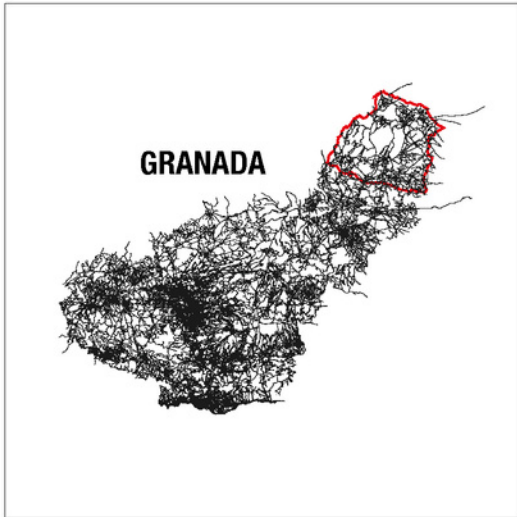
GALERA

Para más información llame a la oficina de Turismo más cercana.

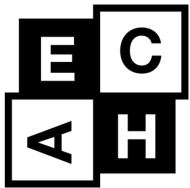
# COMARCA

**● más info**

haz click en los puntos de los pueblos para más info



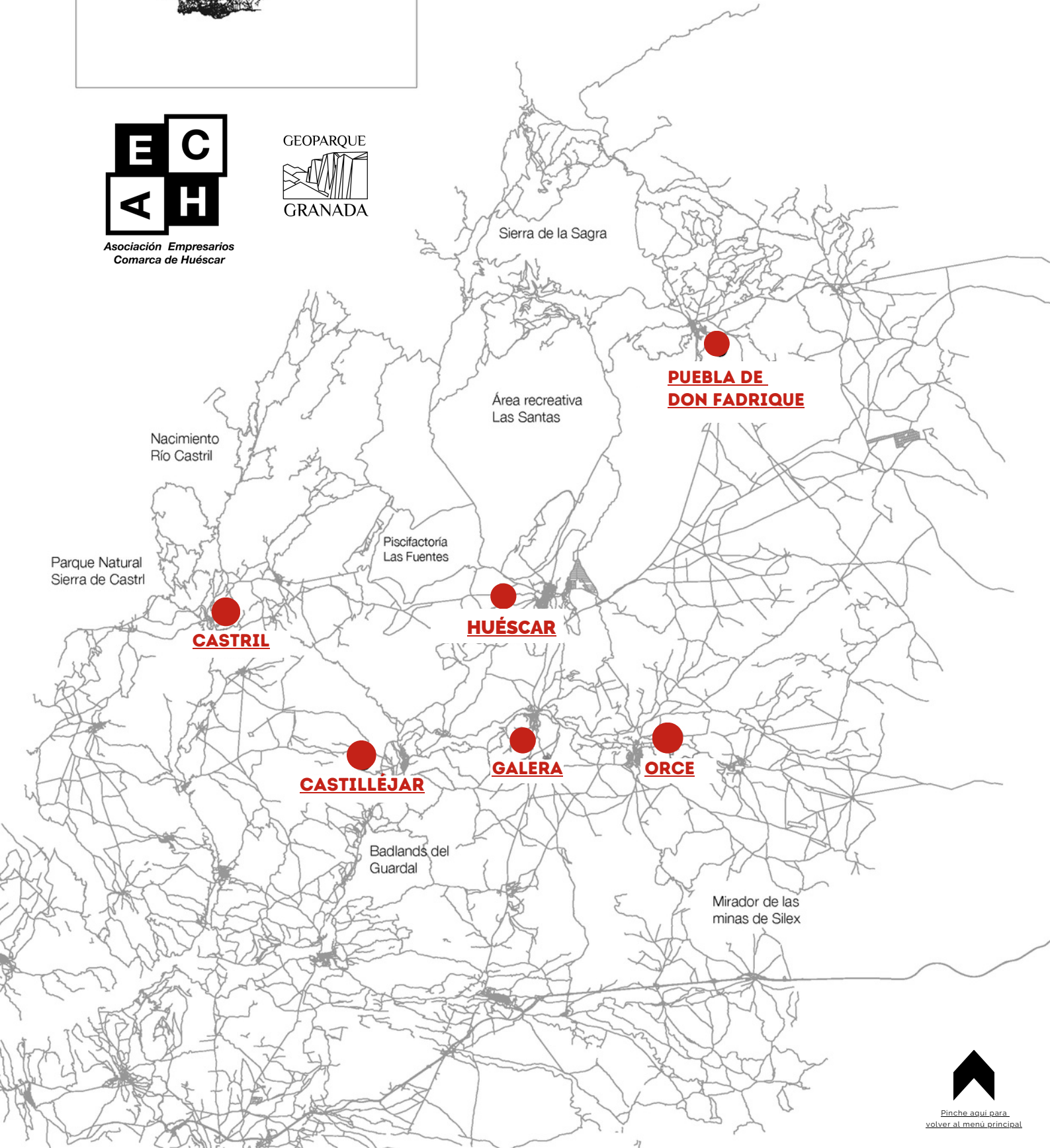
GRANADA



Asociación Empresarios  
Comarca de Huéscar



GEOPARQUE  
GRANADA



Pinche aquí para  
volver al menú principal



# OFICINAS DE TURISMO

## HUÉSCAR

C. San Francisco, 46  
18830 Huéscar  
T. 958 00 39 38  
[www.turismohuescar.es](http://www.turismohuescar.es)

## GALERA

Paraje de, C. Carrachila, S/N  
18840 Galera  
T. 958 73 92 76  
[www.turismo.ayuntamientogalera.es](http://www.turismo.ayuntamientogalera.es)

## PUEBLA DE D. FADRIQUE

Pl. de la Iglesia, 1  
18820 Puebla de Don Fadrique  
T. 617 00 15 04  
[www.turismopuebladedonfadrique.es](http://www.turismopuebladedonfadrique.es)

## ORCE

C. Tiendas, 18  
18858 Orce  
T. 958 746 171  
[www.orce.es](http://www.orce.es)

## CASTRIL

Casa del Sol, C. Iglesia, S/N  
18816 Castril  
T. 653 653 839  
[www.castrilturismo.es](http://www.castrilturismo.es)

## CASTILLÉJAR

Barrio Cenete, 4  
18818 Castillejar  
T. 675 930 452  
[www.castillejar.com](http://www.castillejar.com)

## AGENTES TURÍSTICOS

### TOURORCE

C/Federico garcia lorca, 5  
18840 Galera, Granada  
T. 676 340 931

### ALTIPLACONSULTING

C. Darro, 13  
18830 Huéscar, Granada  
T. 958 74 21 98  
[www.altiplaconsulting.com](http://www.altiplaconsulting.com)

### BURLÓ DÍAZ FERNANDO

C/ Juan Morenilla 31  
18820 Puebla de Don Fadrique  
T. 675 952 018

### CRONOS

Bo. San Isidro, 39,  
18830 Huéscar, Granada  
T. 687 447 009



**GEOPARQUE  
GRANADA**



Asociación Empresarios  
Comarca de Huéscar



**Diputación  
de Granada**

Avanzamos junt@s

**ESTA GUÍA ES PROPIEDAD DE ASOCIACIÓN EMPRESARIOS HUÉSCAR, SI  
NECESITA INFORMACIÓN PARA ANUNCIARSE EN ESTA GUÍA PONGASE EN  
CONTACTO CON LA ASOCIACIÓN EMPRESARIOS COMARCA DE HUÉSCAR.**



**MÁS INFO:**

[www.empresarioscomarcadehuescar.com](http://www.empresarioscomarcadehuescar.com)

PROTECCIÓN DE DATOS: De conformidad con lo dispuesto en el Reglamento (UE) 2016/679 de 27 de Abril de 2016 (RGDP), le informamos que los datos personales y dirección de correo electrónico, recabados del propio interesado, serán tratados bajo la responsabilidad de ASOCIACIÓN DE EMPRESARIOS COMARCA DE HUÉSCAR con la finalidad de la prestación del servicio y se conservarán mientras exista un interés mutuo para ello. Los datos no serán comunicados a terceros, salvo obligación legal. Le informamos que puede ejercer los derechos de acceso, rectificación, portabilidad y supresión de sus datos y los de limitación y oposición a su tratamiento enviando una solicitud por escrito, acompañada de una fotocopia de su DNI dirigida a ASOCIACIÓN DE EMPRESARIOS COMARCA DE HUÉSCAR a PLAZA SANTA ADELA SN (MERCADO DE ABASTOS), 18830 Huéscar (Granada) o enviando un mensaje al correo electrónico [aech@hotmail.es](mailto:aech@hotmail.es). Si considera que el tratamiento no se ajusta a la normativa vigente, podrá presentar una reclamación ante la autoridad de control en [www.agpd.es](http://www.agpd.es).

EDITA: [www.empresarioscomarcadehuescar.com](http://www.empresarioscomarcadehuescar.com)  
Diseño y Maquetación: Eloy Molina López



[Pinche aquí para  
volver al menú principal](#)